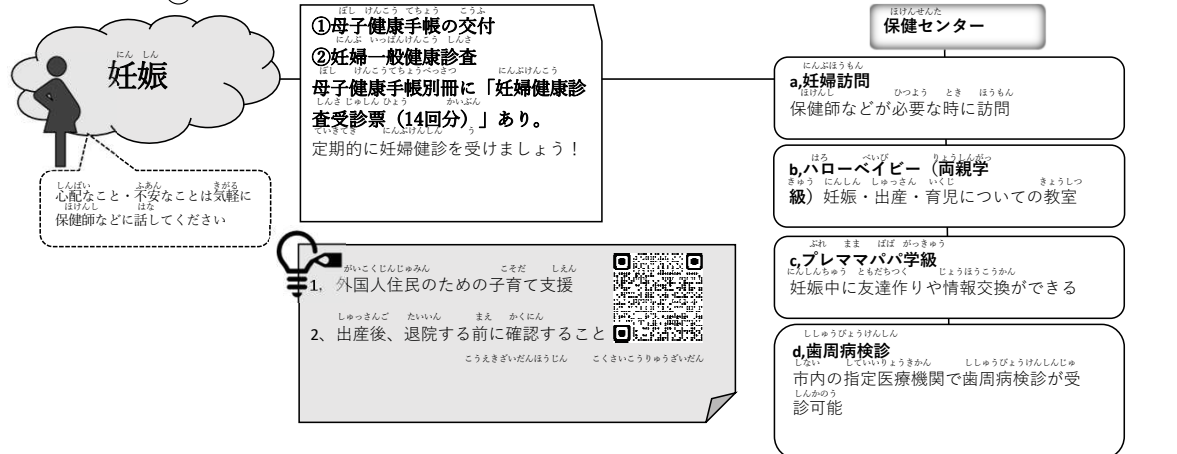


赤ちゃんができたらどうする？ (妊娠から赤ちゃんが生まれて健診までの流れ)

ながれやましほけんせんた
流山市保健センター 04-7154-0331



保健センターWEB



産後ケア
利用には条件があります

出産

1. 外国人住民のための子育て支援
2. 出産後、退院する前に確認すること

③ 新生児聴覚スクリーニング検査
④ 予防接種ノート (出生後1か月以内に郵送)
⑤ ここんちは赤ちゃん訪問
: 保健師・助産師が自宅まで訪問

⑥ 3か月児健康診査 (満5ヶ月になる前日まで)
流山市内の指定医療機関でのみ無料で受診可能

⑦ 乳児一般健康診査 (3~6か月)
3か月~7か月になる前日まで受診可能

⑧ 乳児一般健康診査 (9~11か月)
9か月~1歳になる前日まで受診可能

**子供が1歳以後
の流れ**

⑨ 1歳6か月児健康診査 (1歳6か月~7か月)
⑩ 3歳児健康診査 (3歳4か月~5か月)

流山市役所 (04-7158-1111)
市民課
子ども家庭課
保険年金課・勤務先健康保険組合

外国籍の場合は各国大使館・領事館
にも出生届。入国管理局に在留資格
取得の手続き。

保健センター

h, 新生児訪問
i, 未熟児養育医療
j, 未熟児訪問指導
k, もぐもぐ教室 対象; 4~5か月
離乳食の始め方と進め方について。
([もぐもぐ] は幼児が食べる動作を表すオノマトペ)
l, すくすく相談
体重計測や育児に関する相談。
([すくすく] は子どもが健やかに育つ様子を表すオノマトペ)
m, カムカムキッズ
対象; 11~12か月
乳幼児の栄養とお口の手入れ。
([カムカム] は子どもが食べ物を噛む様子を表すオノマトペ)

n, むし歯予防教室
2歳児のむし歯予防と歯磨き指導・むし歯のなりやすさの検査。